

## Ausschreibung



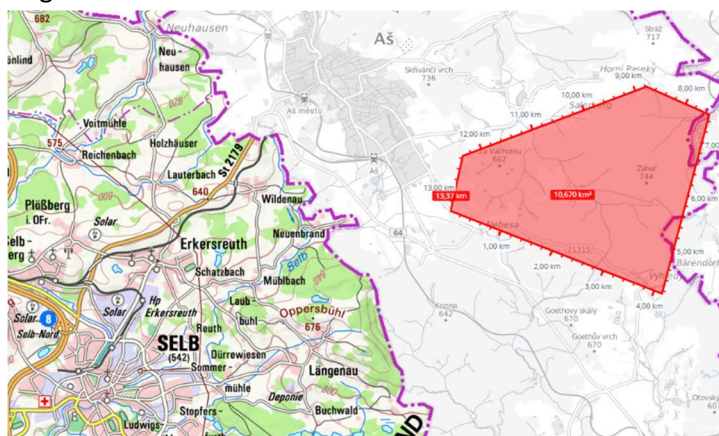
### OL-Begegnung Egerland – E2:

#### 4. Bayerncup-Lauf (Langstrecke) und Regionales Rankingevent Westböhmen mit "Ascher Schild"



am Sonntag, 26. April 2026  
in Asch/Výchledy (Steingrün)

- Veranstalter:** Bayerischer Turnverband e.V., Fachgebiet Orientierungslauf
- Ausrichter:** TV 1894 Coburg-Neuses und OOB Asch
- Gesamtleitung:** Stefan Kirsch und Jindřich Kovář
- Technischer Delegierter:** Marek Sulc („Haupttrichter“)
- Bahnlegung:** Jindřich Kovář
- Wettkampfform:** Einzel-Orientierungslauf, Langdistanz
- OL-Karte:** "Záhoř/Elsterquelle", Maßstab 1:10000 (H/D 17-18 u. 19 Elite 1:15.000, ab H/D55 1:7.500), Äquidistanz 5m, Stand März 2026 (ISOM 2017-2)  
Farblaserdruck auf Pretex-Papier (wasserfest, aber nicht reißfest)
- Geländebeschreibung:** Tschechischer Wald in einer Höhenlage zwischen 620 und 750 m. Kleine Senken, Sümpfe und Wasserläufe, ausgeprägtes Höhenrelief, teilweise kleinkupiert; ausgeprägtes Wege- und Schneisennetz
- Geländesperre** Für den Bayerncup-Lauf gilt ab sofort eine Geländesperre im folgenden Gebiet:



- Kontrollsystem:** "SPORTident", SI-Cards können gegen eine Kautions von 30,-- Euro ausgeliehen werden. Nutzung von SI und SIAC möglich
- Kategorien:** **Bayerncup-Kategorien (DTB-Jahresmarkenpflicht):**  
D -12, D 13-14, D 15-16, D 17-18, D 19 Elite, D 19 K, D 35-, D 45-, D 55-, D 65-, D 75-  
H -12, H 13-14, H 15-16, H 17-18, H 19 Elite, H 19 K, H 35-, H 45-, H 55-, H 65-, H 75-  
Rahmenkategorien:  
SchB, OffK, OffM, OffL,  
Die Rahmenkategorien können auch als Team gelaufen werden.

- Startberechtigung:** Es gibt getrennte Wertungen für BC und Westböhmisches Rangliste mit „Ascher Schild“, sowie eine gemeinsame Wertung mit 2-Tage-Gesamtwertung im Rahmen der OBE2026.
- Für die Wertung in den BayernCup-Kategorien ist der Besitz einer gültigen Jahresmarke "Orientierungssport Einzel/Team" des Deutschen Turner Bundes für den meldenden Verein erforderlich. Dieser Verein muss Mitglied des Bayerischen Turnverbandes (BTV) sein.
- Die Wertung in den Rahmenkategorien ist offen für Jedermann.
- Jeder Teilnehmer muss Mitglied in einem Verein sein.
- Meldegebühren:** BC-Kategorien bis 18 Jahre: 8,- Euro je Teilnehmer  
BC-Kategorien ab 19 Jahre: 14,- Euro je Teilnehmer  
Rahmenkategorien: 6,- Euro je Teilnehmer
- Alle Entgelte (Startgebühren + SI-Chip-Miete) sind bis spätestens 20.04.2026 (Eingang) auf folgendes Konto zu überweisen:
- TV Coburg-Neuses- OL  
SPK Coburg-Lichtenfels  
DE49 7835 0000 0092 0079 54  
Verwendung: BC2026 + <Verein/ o. Name>
- Meldung:** Meldeschluss ist 15.04.2026.
- Bevorzugt Online-Anmeldung über den O-Manager Deutschland:  
[https://omanager.o-sport.de/service/f?p=105:7:::P7\\_ID:60605](https://omanager.o-sport.de/service/f?p=105:7:::P7_ID:60605)
- Nur in Ausnahmefällen per E-Mail, Telefon oder Post an:  
Stephan Krämer, Brinkmannstraße 21, 95666 Mitterteich, Tel. 09633/91210,  
E-Mail: [obe2026@sportsoftware.de](mailto:obe2026@sportsoftware.de)
- Bitte Name, Vorname, Jahrgang, Verein und SI-Nummer angeben!
- Nachmeldungen:** Nur im Rahmen vorhandener Karten bzw. Vakantplätze möglich; per Email [obe2026@sportsoftware.de](mailto:obe2026@sportsoftware.de) bis 22.04.2026 oder am Wettkampftag
- Meldegebühren: 150% der oben genannten Beträge
- Wettkampfbereich:** Asch/Výhledy 65, 50.1893197N, 12.2668367E
- Anfahrt:** Ab A 93, Ausfahrt Selb Nord – St 2179 – ab Grenze Nr. 64 (CZ) – Nebesa – Výhledy 65
- Entfernungen:** Parken - WKZ: 0 – 150 m  
WKZ - Ziel: 0 m  
WKZ - Start: 800 m
- Zeitplan:** 8:00 Uhr – Öffnung Wettkampfbereich (WKZ)  
10:00 Uhr – Erster Start  
14:00 Uhr – Zielschluss
- Duschen:** Umkleide- und Duschkmöglichkeiten sind nicht vorhanden. Toiletten stehen bereit
- Siegerehrung:** Siegerehrung Gesamtwertung für alle Kategorien ca. 13.30 Uhr im WKZ
- Preise:** Sachpreise für die ersten 3 aller Kategorien

**Weitere Infos:**

2-Tage-Lauf mit Gesamtwertung

Gemeinschaftsveranstaltung des TV 1894 Coburg-Neuses und des OOB Asch;  
kofinanziert durch die EU aus dem Programm INTERREG Bayern-Tschechien



Das Projekt besteht aus einer Veranstaltung an einem Wochenende an 2 Orten im Grenzraum mit 2 Wettkämpfen und gemeinsamer Beteiligung von Läufern beider Länder. Zwei Moderatoren begleiten und kommentieren das Event.

Das wichtigste Ziel des Projektes ist es, als Initialzündung für die regelmäßige Begegnung der Sportler aus beiden Regionen zu dienen.

**Verpflegung:**

Ein gemeinsamer kostenloser Imbiss an jedem Wettkampftag unterstützt den Begegnungscharakter und bietet eine Plattform für die beim Orientierungslauf intensiven Diskussionen über die sportlichen Aktivitäten.

**Grenzübertritt:**

Es werden – voraussichtlich bei der Rückkehr nach Bayern – in Grenznähe Kontrollen vorgenommen. Bitte für alle Mitfahrenden gültige Dokumente mitführen. Krankenversicherungsschutz im Ausland prüfen!

**Versicherung:**

Veranstalter, Ausrichter, Grundstückseigentümer und Behörden übernehmen über bestehende Versicherungen hinaus keine Haftung. Eine ausreichende Versicherung ist Sache der Teilnehmer. Mit der Meldung zu Wettkämpfen erkennen Wettkämpferinnen und Wettkämpfer die Ausschreibungsbedingungen und die Bestimmungen der Datenschutzordnung des BTV an, insbesondere die Veröffentlichung der Meldedaten, Ergebnisse und eventueller Bilder in den Medien, in den Start- und Ergebnislisten, sowie im Internet. Die Meldung gilt gleichzeitig als Versicherung, dass die gemeldeten Wettkämpferinnen und Wettkämpfer, Paare oder Mannschaften für den Verein startberechtigt sind und der entsprechenden Altersklasse angehören; bei Wettkämpfen, an denen Jugendliche teilnehmen, dass die Zustimmung eines Personensorgeberechtigten vorliegt und die gesundheitliche Sporttauglichkeit gegeben ist.

**Nachhaltigkeit:**

Bei der Ausrichtung dieser Veranstaltung werden die Nachhaltigkeitsempfehlungen des Fachgebiets Orientierungslauf im BTV berücksichtigt.